

Lausweg™, für die erfolgreiche und sichere Behandlung von Kopfläusen 150 ml Schaumlösung

Bitte lesen Sie diesen Beipacktext sorgfältig durch, bevor Sie Lausweg anwenden!

Inhalt des Lausweg Kit:

1. Eine 150 ml Flasche der 3-in-1 Schaumlösung, welche folgende Zutaten enthält: Kokosnussölderivate, destilliertes Wasser, Natrium-EDTA, Triethanolamin.
Die Verschlusskappe der Flasche kann dazu verwendet werden, die korrekte Menge für eine Behandlung abzumessen. Pro Behandlung sollten 50 ml, die 3.5 Verschlusskappen entsprechen, verwendet werden.
2. Ein weißer Kunststoffkamm mit einem eingebauten Vergrößerungsglas.
3. Ein Metallkamm mit speziellen, langen Zähnen.
4. Eine Informationsbroschüre, die alles beinhaltet, was man über Kopfläuse und deren Behandlung wissen sollte, wie auch einen Schritt-für-Schritt-Plan, wie man Lausweg genau benutzt.
5. Ein Beipacktext mit genauer Produktbeschreibung und Erklärung, wie das Produkt wirkt und wie es zur Behandlung von Kopfläusen und Nissen angewandt wird.

Wie genau wirkt Lausweg?

Lausweg ist eine Schaumlösung mit einem speziellen 3-in-1 System:

1. Es tötet die Kopfläuse ab

Lausweg wird bei Kopflausbefall verwendet. Die Grundlage der Schaumlösung sind Kokosnussölderivate. Diese durchdringen die Luftwege der Kopfläuse, was bedeutet, dass diese nicht mehr länger atmen können und an Ersticken oder durch Wasserentzug sterben.

2. Es löst die Nissen vom Haar

Lausweg löst den Klebstoff, mit welchem die Nissen am Haar festgeklebt sind, auf. Dies macht es einfacher, die Nissen vom Haar durch Bürsten oder Kämmen zu entfernen.

3. Es pflegt die Haare

Lausweg macht das Haar elastisch, glänzend und leicht kämmbar.

Was genau sind Kopfläuse?

Kopfläuse sind blutsaugende Insekten ohne Flügel. Sie sind Parasiten und ernähren sich von menschlichem Blut. Kopfläuse haben 6 Beine, die sie dazu benutzen sich an den Haaren anzuhängen. Eine erwachsene Laus ist ca. 3-4 mm groß. Die Eier der Läuse werden auch Nissen genannt. Die Entwicklung von einem Ei zu einer erwachsenen Laus dauert ungefähr 3 Wochen. Zuerst schlüpft die Larve nach ca. 10 Tagen aus dem Ei, diese braucht dann ca. 12 Tage um zu einer erwachsenen Laus heranzuwachsen. Beim Blutsaugen sondern die Läuse winzige Mengen an Speichel ab. Dieser Speichel kann eine Irritation und Überempfindlichkeit der Kopfhaut bewirken, welche nach ca. 4 bis 6

Wochen ein Jucken verursachen. Vielfach werden die Läuse aufgrund dieses Juckens entdeckt, oder Sie finden Nissen auf der Kopfhaut. Meist werden auch die Nissen noch vor den Läusen entdeckt: sie erscheinen als kleine, gelbe Flocken. Die Läuse nehmen die Haarfarbe an und sind deshalb weniger auffällig.

Nebenwirkungen

Bitte lesen Sie diese Information genau durch, bevor Sie Lausweg anwenden! Lausweg sollte nicht angewendet werden, wenn die betreffende Person auf einen der Inhaltsstoffe von Lausweg allergisch reagiert.

Anwendung in der Schwangerschaft und während der Stillzeit

Lausweg kann ohne Probleme auch während einer Schwangerschaft und in der Stillzeit angewendet werden.

Folgendes ist zu beachten

- Lausweg ist für Kinder ab einem Alter von 2 Jahren und für Erwachsene geeignet.
- Das Ablaufdatum ist auf den Boden des Faltpackens sowie auf der Rückseite der Flasche aufgedruckt.
- Für Kinder unerreichbar aufbewahren!
- Nur zur äußeren Anwendung geeignet!
- Bei Zimmertemperatur lagern!

Hersteller

PronovaMedical
Postfach 75046
1070 AA Amsterdam
Niederlande
www.pronovamedical.com

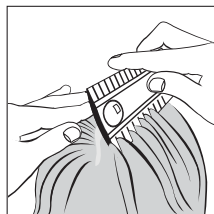
Distributeur

Pharma Force
Pharmaziegasse 5
A-9020 Klagenfurt
Österreich
www.lausweg.at

BITTE LESEN SIE DIESEN BEIPACKZETTEL SORGFÄLTIG DURCH, BEVOR SIE LAUSWEG ANWENDEN!

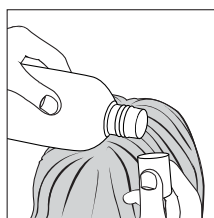
Lausweg Schritt-für-Schritt-Plan:

Schritt 1. Untersuchen Sie alle Familienmitglieder auf Kopfläuse und Nissen mit dem Kunststoffkamm von Lausweg mit dem eingebauten Vergrößerungsglas.



Dann können Sie sicher sein, dass Sie alle Familienmitglieder identifiziert haben, die von Kopfläusen befallen sind. Untersuchen Sie die trockenen Haare Ihrer Familienmitglieder, weil es so einfacher ist, Nissen und Läuse zu sehen.

Schritt 2. Tragen Sie die Lausweg-Schaumlösung auf das trockene Haar auf.



Behandeln Sie Ihr Haar am 1., 7. und 14. Tag. Verwenden Sie dazu 3,5 Verschlusskappen der Schaumlösung, das entspricht 50 ml für eine Behandlung. Eine 150 ml Flasche Schaumlösung ist deshalb für die komplette Behandlung einer Person

ausreichend. Wenn mehrere Personen in der Familie von Kopfläusen befallen sind, werden Sie natürlich mehrere Flaschen der Schaumlösung benötigen! Tragen Sie die Schaumlösung auf das trockene Haar auf. Massieren Sie die Lösung gut in das Haar ein, und lassen Sie dann die Lösung 15 Minuten lang einwirken, um den optimalen Effekt zu erreichen. Wenn mehrere Familienmitglieder von Läusen befallen sind, dann sollten Sie alle am selben Tag mit der 3-in-1 Schaumlösung von Lausweg behandeln, um einen neuerlichen Befall zu vermeiden.

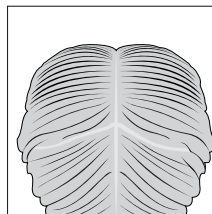
Schritt 3. Entfernen Sie Nissen und Läuse mit dem Metallkamm von Lausweg.

Nachdem die Schaumlösung 15 Minuten in das Haar eingewirkt hat, kämmen Sie alle Haare sorgfältig mit dem Metallkamm von Lausweg durch. Für ein optimales Ergebnis überprüfen Sie, dass das Haar während des Kämmens vollständig von der Schaumlösung bedeckt ist. Auf diese Weise kommen alle Nissen und Läuse mit der Schaumlösung in Kontakt, was ein optimales Resultat bewirkt.

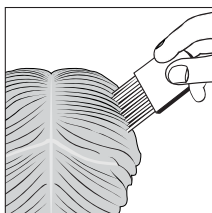
Schritt 4. Spülen Sie die Lausweg-Schaumlösung aus.

Nach dem sorgfältigen Kämmen des Haares können Sie das Haar mit lauwarmen Wasser ausspülen. Eine zusätzliche Wäsche mit normalem Shampoo oder eine Haarspülung ist nicht notwendig.

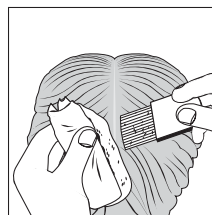
Schritt 5. Entfernen Sie Nissen und Kopfläuse mit dem Metallkamm von Lausweg.



Teilen Sie das Haar in 4 Teile, von der Stirn zum Nacken und von Ohr zu Ohr. Für langes Haar können Sie jedes Teil zu einem Zopf flechten. Kämmen Sie alle 4 Teile getrennt für sich mit dem Metallkamm.



- Heben Sie das Haar leicht an und drücken Sie es zur Seite, sodass die Kopfhaut sichtbar wird.
- Nehmen Sie den Metallkamm und platzieren Sie die Zähne so nahe wie möglich an der Kopfhaut.
- Kämmen Sie langsam von der Kopfhaut weg bis zu den Spitzen der Haare.
- Entfernen Sie alle Nissen mit Hilfe des Metallkamms.
- Die Haare, die frei von Nissen sind, können zur Seite gebogen werden.



Während des Kämmens reinigen Sie den Kamm des Öfteren von Nissen mit Hilfe eines Einmal-Wegwerf-Tuches oder eines Stückchens Watte.

Verfahren Sie mit allen 4 Haarteilen wie oben beschrieben. Kämmen Sie immer von der Kopfhaut weg, um eine Übertragung zu vermeiden.

Wenn das Haar auszutrocknen beginnt, befeuchten Sie es wieder mit Wasser. Anschließend untersuchen Sie das Haar auf mögliche weitere Nissen mit Hilfe des Vergrößerungsglases, welches sich auf dem Plastikamm befindet (siehe Bild Schritt 1).

Schritt 6. Behandeln Sie das Haar am 1., 7. und 14. Tag.

Wiederholen Sie die Schritte 2, 3, 4 und 5 am 7. und 14. Tag, das stellt sicher, dass der Lebenszyklus der Kopfläuse komplett unterbrochen wird. Alle Läuse sollten getötet sein. Sollten noch einige Larven oder Kopfläuse nach der ersten Behandlung vorhanden sein, so werden diese mit der 2. oder 3. Behandlung getötet. So können Sie sicher sein, dass alle Kopfläuse und Nissen vernichtet worden sind. Um völlig sicher zu gehen, sollte die Behandlung einige Male wiederholt werden.

Schritt 7. Während der Behandlungen und nach der letzten Behandlung sollten Sie die Haare immer kontrollieren und mit dem Kunststoffkamm von Lausweg so oft wie möglich kämmen, um ein optimales Ergebnis zu erreichen.